

Liiketoiminta- katsaus tammi-syyskuu 2022

Sami Sivuranta
toimitusjohtaja
Componenta Oyj

Suomen johtava konepajateollisuuden komponenttivalmistaja

Tammi-syyskuun tulos 2022

Avainluvut

- Liikevaihto kasvoi ja oli 79,0 Me (62,0 Me)
- Käyttökate parani ja oli 4,3 Me (3,6 Me)
- Liiketulos oli 0,1 Me (-0,8 Me).
- Liiketoiminnan rahavirta oli 2,7 Me (0,5 Me)

Rahoitus

- Konsernin rahavarat ja pankkisaamiset syyskuun lopussa olivat 6,5 Me (7,6 Me)
- Konsernilla oli katsauskauden lopussa sitovia luottositoumuksia 4,0 Me, joista käyttämättömiä 2,0 Me sekä 8,0 MUSD merkintälimiitti, josta käyttämätön osuus oli 7,5 MUSD
- Konsernin likviditeetti oli katsauskauden lopussa hyvällä tasolla

Markkinatilanne

- Tilauskanta on erittäin vahvalla tasolla (liikevaihto-ohjeistusta nostettu 25.10.)
- Ukrainan kriisin suorat vaikutukset lieviä Componentan toiminnalle
- Materiaalien yleinen saatavuus on parantunut
- Ostohintojen nousukehitys jatkui
- Energiamarkkinoiden epävarmuudet ovat pitäneet sähköenergian hintatason erittäin korkeana ja poikkeuksellisen volatiilina

Asiakkaat ja tilauskanta

- Uusmyynnin onnistuminen ja markkinaosuuksien kasvattaminen
- Palvelukyvyn ylläpito
- Raaka-aine ja sähköenergia indeksien kehittyminen ja muut myyntihintamuutokset
- Vahva tilauskanta ja olosuhteista huolimatta positiiviset näkymät



Toimintaympäristö

- Talouden yleinen tilanne ja Ukrainan kriisin vaikutukset
- Energian kustannuskehitys ja mahdolliset rajoitusskenaariot
- Materiaalien sekä komponenttien saatavuus ja kustannuskehityksen odotukset



Henkilöstö ja oma tekeminen

- Oman henkilöstön joustavuus, jaksaminen ja sitoutuminen
- Kapasiteetin varmistaminen ja reagointi tilauskantamuutoksiin
- Materiaali- ja raaka-ainehankintojen varmistaminen

Liikevaihto asiakastoimialoittain

Koneenrakennus

48 % (44%)



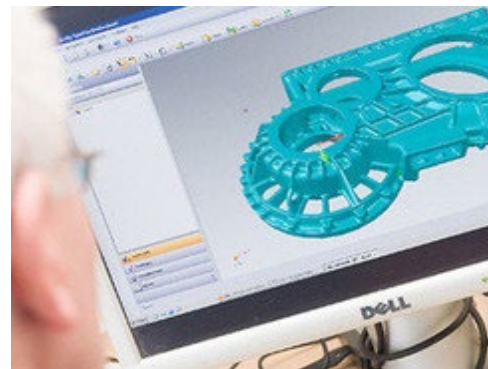
Maatalous- ja
metsäkoneet

37 % (35 %)



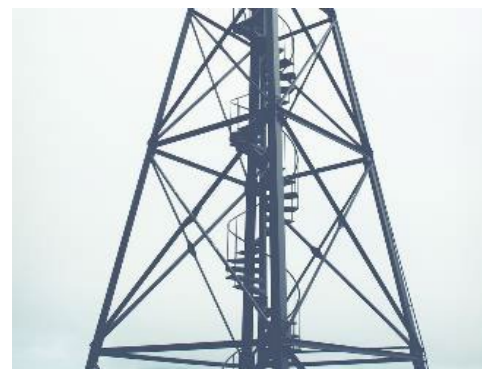
Energiateollisuus

8 % (8 %)



Puolustusväline-
teollisuus

1 % (6 %)



Muut

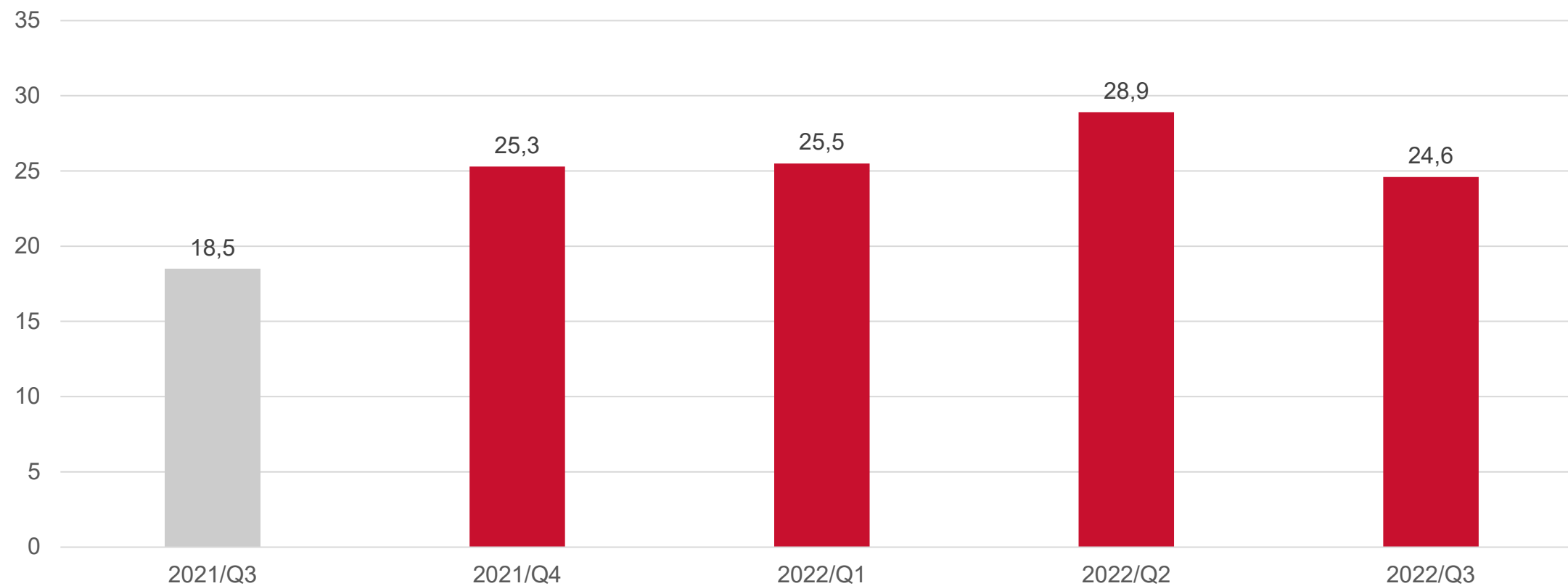
6 % (7 %)



H1/2022

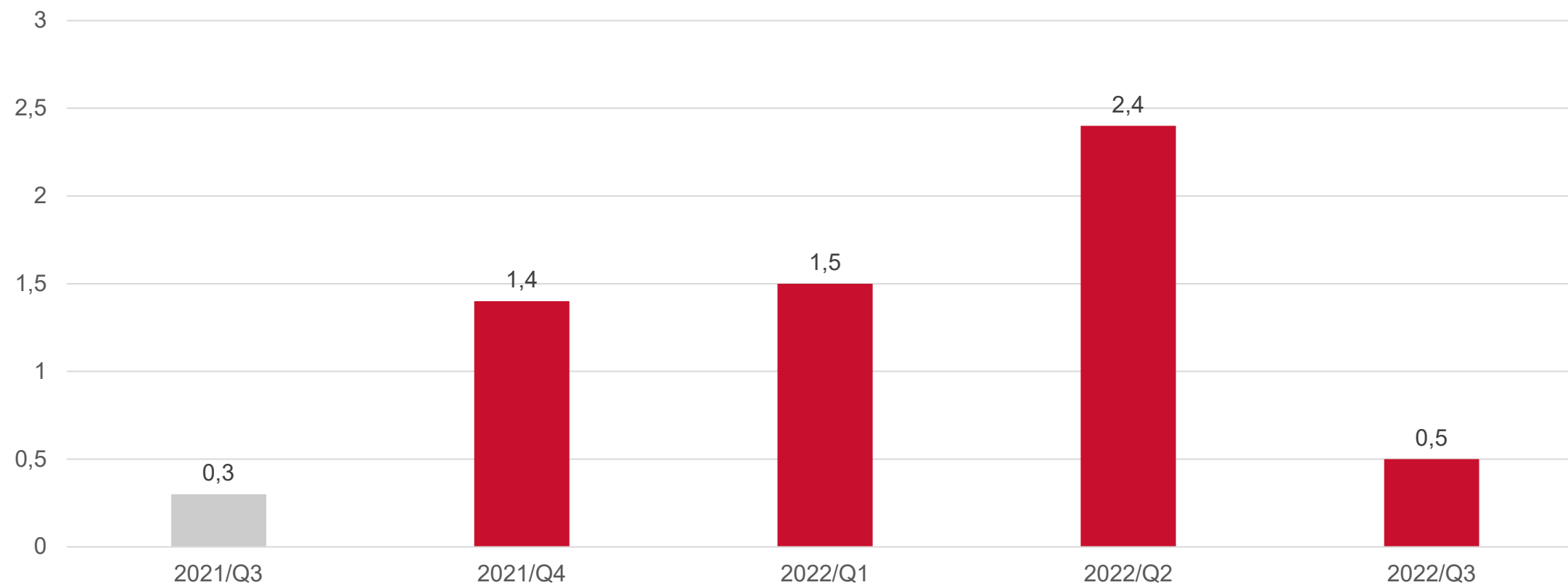
Liikevaihto

MEUR



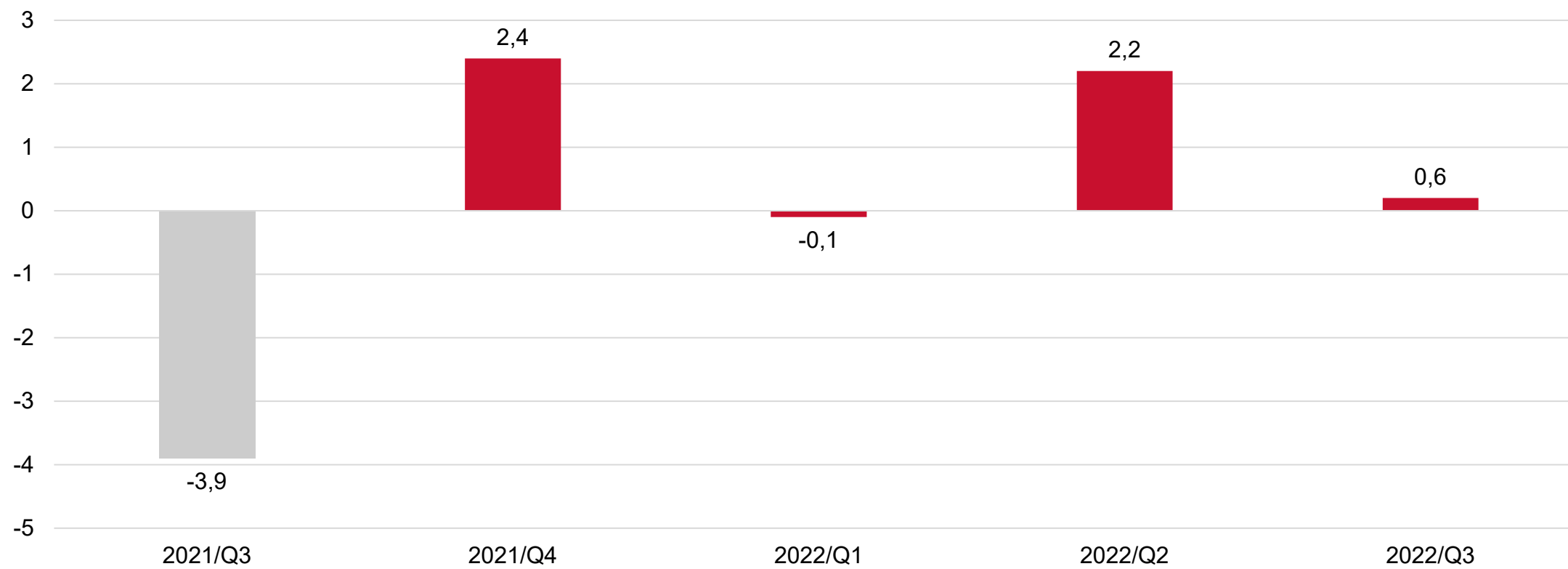
Käyttökate

MEUR



Liiketoiminnan rahavirta

MEUR



Componenta lyhyesti

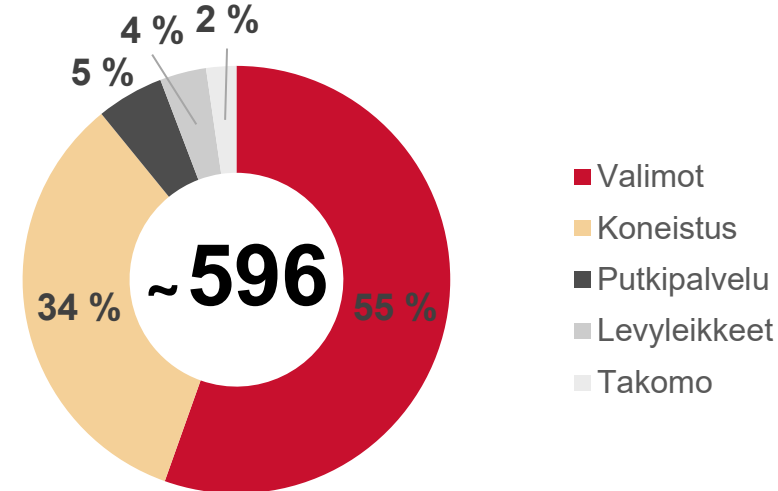
Komponenttien sopimusvalmistus

Asiakkaat globaaleja ajoneuvo-, kone- ja laitevalmistajia

Avainluvut

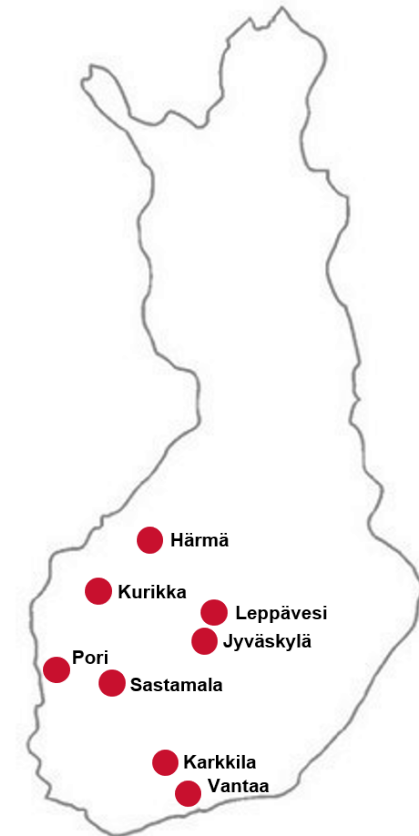
	1–9/2022	1–9/2021
• Liikevaihto, Me	79,0	62,0
• Käyttökate, Me	4,3	3,6
• Liiketulos, Me	0,1	-0,8
• Liiketoiminnan rahavirta, Me	2,7	0,5

Henkilöstö 1.1.–30.9.2022



Ohjeistus 2022

Componenta odottaa liikevaihdon vuonna 2022 olevan 105–110 Me. Käyttökatteen odotetaan paranevan edellisvuodesta.



Fokuksessa 2022

- Työvoiman resursointi kapasiteetin varmistamiseksi
- Materiaalien saatavuus, ostohintojen kehitys ja sähköenergiamarkkinoiden tilanne
- Tavoittemme on olla ensisijainen sopimusvalmistuksen kokonaistoimittaja
- Kannattavuuden jatkuva parantaminen
 - Panostamme edelleen markkina-aseman vahvistamiseen
 - Oman toiminnan kehittäminen, työturvallisuus ja kohdenetut investoinnit
 - Teknologiakeskeisestä toimintamallista kohti syvällisempää asiakaslähtöisyyttä
 - Panostamme asiakkuuksissa aktiiviseen vuoropuheluun ja asiakastyytyväisyyden ylläpitämiseen

Vastuullinen sopimusvalmistaja

Vastuullisesti yhdessä asiakkaiden ja toimittajien kanssa

- Haluamme olla asiakkaillemme ensisijainen vastuullinen kokonaistoimittaja
- Yhtiön liiketoimintamalli rakentuu pitkäaikaisille asiakassuhteille
- Lähellä asiakasta – kotimainen palvelu ja nopea reagointi
- Kehitämme toimittaja-verkostoamme aktiivisesti
- Tarjoaman laajentaminen myös alihankintaverkoston avulla.

Componentan liiketoiminta perustuu kiertotalouteen

- Kiertotalouden merkittävä rooli tuotanto-prosesseissa:
 - jätteiden hyötykäyttö
 - valukomponenttien pääraaka-aine kierrätysmetallia
 - jäte- ja sivumateriaalien uudelleenkäyttö
- Jatkuva energiatehokkuuden parantaminen:
 - Käytössä uudenaikaisimmat sähkösulatusteknologiat
- Sertifioidut laatu-, ympäristö- ja työturvallisuusjärjestelmät.

Turvallisuus ja henkilöstön hyvinvointi tekemisen ytimessä

- Arvomme: avoimuus, rehellisyys ja arvostus
- 600 ammattitaitoista ja sitoutunutta työntekijää
- Investoimme henkilöstön terveyteen ja turvallisuuteen
- Tuemme henkilöstön monimuotoisuutta ja tasa-arvoa.

Componentan strategia 2020–2023

COMPONENTA

COMPONENTA 2020

KASVUN KEINOT

Asiakaslähtöinen
kannattava kasvu

Epäorgaaninen kasvu

Sisäinen
kilpailukykyloikka

Tarjoaman kehitys

Osaavat ihmiset, johtaminen
ja organisaatiokulttuuri

Palvelukyvykkyys

Laaja tarjoama

Läheinen asiakassuhde

COMPONENTA 2023:
TAHTOTILA

Olemme saavuttaneet kasvun ja kannattavuuden tavoitteet.

Tunnumme asiakkaamme ja olemme heille halutuin kumppani ja ensisijainen toimittaja.

Kilpailuetumme ovat palvelukyvykkyys, vastuullisuus, laaja tarjoama, läheinen asiakassuhde ja osaava henkilöstö.

MUUTOSVOIMAT

Konsolidoitumiskehitys

Kilpailukyvyyn muutokset

Kansainvälisen kaupan
muutokset

Osaava työvoima

Automaatioaste ja
teollisuus 4.0

Ympäristötietoisuuden
lisääntyminen ja regulaatio

COMPONENTA

COMPONENTA

Kiitos!

